



Liebe Gemeindeglieder,
liebe Interessierte,

zum vierten Mal bitten wir Sie: **Machen Sie mit!** Tragen Sie mit Ihrer Spende dazu bei, dass auch künftig Haupt- und Ehrenamtliche in vielen Bereichen der kirchlichen Arbeit unserem Glauben Gestalt geben.

Ihre Spenden haben bewirkt, dass wir bis 2013 nur in geringem Maß Stellenkürzungen vornehmen müssen. Unsere Jugenddiakone werden weiter beschäftigt, so dass das Konzept unserer Jugendarbeit in den drei Regionen weitergeführt werden kann. Dank Ihren Spenden blieb es auch bei den Pfarrstellen bei einer Kürzung von einer halben Stelle pro Region. Ohne die Spendenaktion hätten wir uns zwischen einer noch tragfähigen Zahl von Pastoren und unserem Jugendarbeitsmodell entscheiden müssen. Beides wäre nicht möglich gewesen. Wir sind dankbar und ein bisschen stolz, dass dies bis jetzt abgewendet wurde.

Unsere Bitte: **Machen auch Sie mit! Unterstützen Sie unsere Aktion und damit die Zukunft unserer Arbeit durch Ihre Spende.**

Ihr 

Stellv. Superintendent Martin Krarup

Ihre Spende kann viel bewirken...

Alle Spenden, die für die Aktion „*Ich mache mit...*“ eingehen, werden in voller Höhe dafür verwendet, Pastoren- und Diakonenstellen in Wesermünde-Süd zu erhalten. Nur so **können wichtige Aufgabenbereiche auch künftig bestehen bleiben.**

Damit hat Ihre Spende direkten Einfluss auf die kirchliche Arbeit: Mit 24 € tragen Sie Ihren Teil dazu bei, dass der unvermeidbare Rückgang der landeskirchlichen Mittel aufgefangen wird. Mit 50 €, 100 € oder einem anderen Betrag **setzen Sie sich gezielt für den Erhalt der kirchlichen Arbeit ein.**

Übrigens: Auch mit der Fusion zum neuen Kirchenkreis Wesermünde ab 2013 bleiben Ihre Spenden in den Gemeinden hier in Wesermünde-Süd.

Wie Sie uns helfen können:

- **Machen auch Sie mit - und zahlen Sie einen freiwilligen Beitrag.**
- **Unterstützen Sie uns regelmäßig** - per Dauerauftrag oder durch eine Einzugsermächtigung.
- **Unterstützen Sie gezielt einzelne Arbeitsbereiche** - im **Förderverein der Ev. Jugend** (foerder.freun.de) oder in **Stiftungen und Fördervereinen** einzelner Kirchengemeinden.

Hintergründe zu den **Informationen** in diesem Faltblatt haben wir unter www.wem-kirche.de für Sie zusammengestellt. Über diese und andere Fragen wollen wir aber auch gern direkt mit Ihnen ins Gespräch kommen. **Ihre Meinung ist uns wichtig.** Vielleicht möchten Sie sich auch ehrenamtlich bei uns engagieren? Die **Verantwortlichen** in Ihrer Kirchengemeinde und dem Kirchenkreis **freuen sich auf das Gespräch mit Ihnen.**

Kontakt:

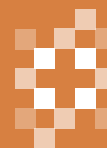
Kirchenkreis Wesermünde-Süd
Pfarrhof 2 ▪ 27616 Beverstedt
Tel.: 04747-8844 ▪ kontakt@wem-kirche.de
www.wem-kirche.de

Bankverbindung:

Kirchengemeinden WEM-Süd, Kto. 166 006 02,
Volksbank Bremerhaven Cuxland (BLZ 292 657 47)



„*Ich mache mit...*“
2011



Kirchenkreis
Wesermünde-Süd

**Gemeinsam leben
und glauben.**



Kirchenkreis
Wesermünde-Süd

Glaube braucht ...

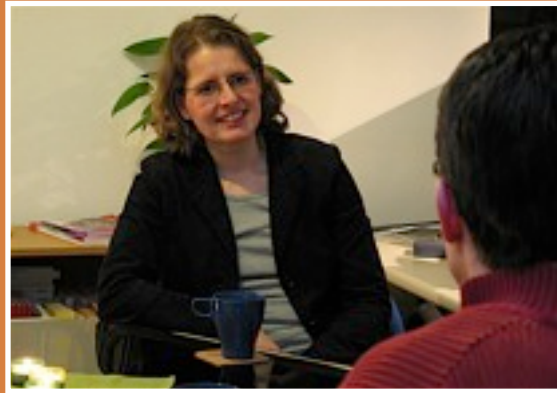
... ein Zuhause

... ein offenes Ohr und gute Worte

... Erlebnisse



Stimmungsvoll und ruhestiftend::Taizé-Gottesdienste



Hoffentlich da, wenn man sie braucht: Pastorin im Gespräch



Der Weg ist das Ziel: „Kirche auf dem Rad“



„Ich zünde eine Kerze an ...“



Kein alter Schuh: Die kirchliche Trauung



Seelsorge im Ehrenamt: Besuchsdienste



Großer Tag für kleine Leute: Kinderkirchentag



Beginn eines Weges: Die Taufe



Pastor und Jugendliche bei der Vorbereitung der „Flotte“



Nicht nur cool, auch inhaltsreich: „Die Flotte“

